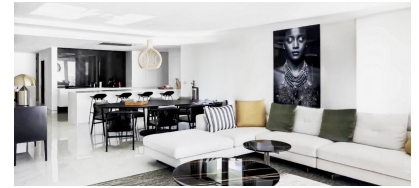


2 Sovrum lägenhet i Relleu

Ref: NP135606

Pris från
139.000€



Bostadstyp : lägenhet

plats : Relleu

Sovrum : 2

Badrum : 1

orientering : detta

visningar : N / A

parkering : Gemensam
parkering

bostad : 78 m²

✓ terrass

NYBYGGNAD BOSTÄDER I RELLEU Nybyggda bostäder i Relleu är den idealiska platsen för dig som vill ha ett kvalitetsboende på en mycket vacker plats och med all service i närheten. Byggnaden har 7 våningar med 2 trappor och 2 hissar. I källaren finns 69 parkeringsplatser och 42 förråd. På bottenvåningen finns den uppvärmda inomhuspoolen, ett stort rum för alla ägare och två kommersiella lokaler, på taket finns utomhuspoolen med sina terrasser. Njut av matlagning i det moderna köket och även i vardagsrummen med fantastisk utsikt, och koppla av på den stora terrassen med utsikt över Relleus imponerande natur. Från terrasserna är det spektakulära och helt klara vyer. Bergen, den nya sjön och stadens sportområden är vackra. Orienteringen är sydost så alla terrasser har sol från tidigt på morgonen till tidigt på eftermiddagen. Att se soluppgången från din terrass kan vara en underbar upplevelse. Möjlighet till underjordisk parkeringsplats och förråd mot extra kostnad. Koppla av - I poolen: Fördjupa dig i en oas av lugn och lämna den dagliga stressen bakom dig medan du simmar i vår uppfriskande pool. - Bastu: Släpp all spänning och njut av vår lyxiga bastu. Den avslappnande värmen slappnar av musklerna och renar sinnet, vilket gör att du blir helt förnygrad efter varje pass. Träning - Gym: Nå dina träningsmål utan att lämna bekvämligheten av ditt hem. Vårt toppmoderna gym är utrustat med den senaste utrustningen, vilket ger dig friheten att träna i din takt och ditt sätt. Oavsett om du letar efter ett intensivt träningspass, ett avkopplande simpass eller bara en stund av lugn och reflektion, erbjuder vår lägenhetsgemenskap allt du behöver för en balanserad livsstil. Relleu är en vacker och lugn bergsstad där människor av olika nationaliteter bor. Relleu ligger 15 km från medelhavsmotorvägen, 18 km från stranden Villajoyosa och 25 km från stranden i Benidorm. Staden Relleu är den perfekta platsen för älskare av berg, cykling, vandring, canyoning eller andra sporter. Träskleden med dess berömda gångväg når den. Dessa berg är den idealiska miljön för att åka motorcykel eller cykel.