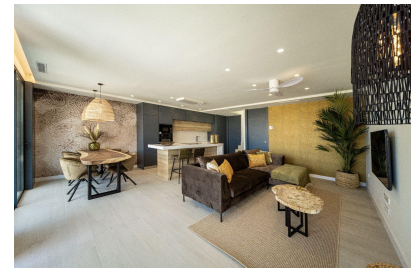


## 3 Спальня in Rojales

Ref: NP134422

Цена от  
**549.000€**



**Расположение :** Rojales

**Сад :** Частный

**Жилая площадь :** 150 m<sup>2</sup>

**Спальни :** 3

**Участок :** 230 m<sup>2</sup>

**Ванная :** 3

✓ Сауна

✓ Терраса

НОВЫЕ ТАУНХАУСЫ В РОХАЛЕСЕ Новый жилой комплекс из 3 таунхаусов с панорамными и невероятными видами на все побережье Коста Бланка и восток. Современные таунхаусы с 3 спальнями, 3 ванными комнатами, кухней открытого плана, гостиной с прямым выходом на террасу с частным бассейном, террасами, парковочным местом. Кухня будет оборудована лакированными настенными и базовыми шкафами с современным сочетанием цветов и столешницей из керамогранита высшего качества. Остальная часть помещения будет отделана гладкой пластиковой краской. Мойка из нержавеющей стали с однорычажным смесителем в комплекте Керамическая варочная панель, встроенный духовой шкаф, вытяжка. Бронированная дверь с замком безопасности и противосъемными сувальдными петлями. Белые лакированные межкомнатные двери с черными ручками. Встроенные шкафы с дверцами в тон столешницам, облицованные изнутри, с антресолями и навесной перекладиной. Каждый дом будет иметь собственный пешеходный и автомобильный доступ. В отделке будут использованы высококачественные материалы, которые подчеркнут его эстетику и встретят вас самым теплым и радушным образом. Поблизости расположены 3 поля для гольфа, а пляжи, отмеченные голубым флагом, находятся всего в 10 минутах езды. Рохаless - это прекрасная деревня со всеми необходимыми услугами, такими как супермаркеты, аптеки, банки, рестораны и природный парк, расположенный в непосредственной близости от вилл. Поблизости есть несколько полей для гольфа, а также аквапарки в соседних Рохаlessе и Торревьехе. Аэропорты Аликанте и Мурсии находятся в 45 минутах езды.