

2 Sypialnie Bungalow in Fuente Alamo

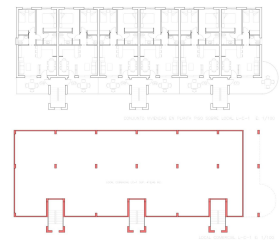
Ref: NP135847

**Cena od
164.627€**



SUP. UTIL : 55,50 M2.
SUP. CONSTRUIDA: 72,30 M2.
SUP. DE TERRAZAS DESC: 11,00 M2.
SUP. DE CUBIERTA : 60,20 M2.

piso de 2 Dormitorios



Rodzaj mieszkania :
Bungalow

Miejscowość : Fuente Alamo

Sypialnie : 2

Łazienki : 2

Orientacja : To

Widoki : Nie dotyczy

Parking : Parking wspólnotowy

Metraż :

72 m²

✓ Sauna

✓ Taras

RYNEK PIERWOTNY BUNGALOW W FUENTE ALAMO, MURCJA Rynek Pierwotny budynek mieszkalny z bungalowami w Fuente Alamo, Murcia. Bungalow na parterze z prywatnym ogrodem i bungalow na najwyższym piętrze z prywatnym solarium. Lokalizacja ta oferuje wyjątkowe naturalne otoczenie, z dala od zgiełku dużych miast i presji turystycznej na wybrzeżu. Ponadto jesteśmy zaangażowani w pracę z perspektywy zrównoważonego rozwoju, minimalizując nasz wpływ na środowisko i maksymalizując integrację z lokalną społecznością. Tutaj spełniają się marzenia o spokojnym i zrównoważonym stylu życia. Wyobraź sobie, że każdego ranka budzisz się w oszałamiającym otoczeniu przyrody, otoczony spokojnymi krajobrazami i wyjątkowym pięknym krajobrazem Murcji. Nowe projekty budowlane kładą nacisk na efektywność energetyczną, wykorzystanie materiałów przyjaznych dla środowiska i harmonijną integrację ze środowiskiem wiejskim. Od projektu nieruchomości po planowanie rozwoju, aby zmniejszyć nasz ślad węglowy i promować odpowiedzialne praktyki we wszystkich operacjach. Rozwój z priorytetowym traktowaniem efektywności energetycznej i integracji społeczności w celu stworzenia wysokiej jakości mieszkań w harmonii ze środowiskiem naturalnym. Wstępna instalacja klimatyzacji kanałowej, ciepłej / zimnej, instalacja maszyn w opcjach. System wideodomofonowy. Bezpieczne drzwi wejściowe lakierowane w kolorze, z zamkiem i zabezpieczeniami przed wandalizmem. Szafy z bagażnikiem, wyłożone od wewnątrz, lakierowane na biało. Meble kuchenne nie są wliczone w cenę (opcjonalnie): - Wyposażona w szafki ścienne i dolne. W pełni wyposażona. Możliwość dowolnej modyfikacji przez klienta. - Kamienny blat. - Zlewozmywak ze stali nierdzewnej z baterią Roca lub podobną. - Płyta vitroceramiczna, okap i piekarnik elektryczny, stal nierdzewna. Balay lub podobny. System fotowoltaicznych paneli słonecznych ze zbiornikiem akumulacyjnym. Wstępna instalacja klimatyzacji kanałowej, ciepłej/zimnej, instalacja maszyn w opcji. Możliwość dokonania modyfikacji nieruchomości, z zastrzeżeniem wcześniejszej wyceny zatwierdzonej przez obie strony. Fuente Álamo de Murcia to miasto i gmina w regionie Murcja w południowej Hiszpanii. Znajduje się 22 km na północny zachód od Cartageny i 35 km na południowy zachód od Murcji. Miasto leży w dorzeczu Mar Menor otoczonym górami Algarrobo, Los Gómez, Los Victorias i Carrascoy. Woda z tych gór spływa do Rambla de Fuente Álamo, a następnie do Mar Menor. Fuente Álamo znajduje się 30 minut od lotniska Murcia-Corvera.