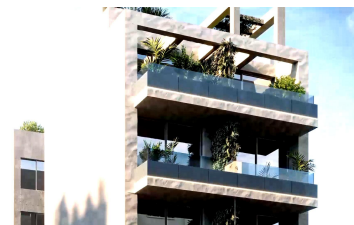


# 1 Soverom leilighet in Torrevieja

Ref: NP136038

Pris fra  
201.100€



**Boligtype :** leilighet  
**plassering :** Torrevieja  
**Soverom :** 1  
**Baderom :** 1

**bolig :** 33 m<sup>2</sup>

✓ terrasse

Nybygg i hjertet av Torrevieja Dette nybygde prosjektet ligger i det pulserende sentrum av Torrevieja, og tilbyr den perfekte kombinasjonen av moderne livsstil og tilgjengelighet. Med en beliggenhet bare 300 meter fra et bredt utvalg av tjenester, inkludert restauranter, barer, supermarkeder, drosjer, bussholdeplasser, apotek og banker, gir denne eiendommen uovertruffen bekvemmelighet i et av de mest ettertraktede områdene i byen. Nærhet til strender og underholdning En av de fremtredende egenskapene ved denne eiendommen er nærheten til de fantastiske strendene i Torrevieja, som ligger bare 600 meter unna. Enten du ønsker å slappe av ved sjøen eller utforske lokalområdet, vil du finne deg i nærheten av noen av de beste stedene langs kysten. I tillegg ligger det anerkjente kjøpesenteret «Las Habaneras» bare 1 km unna, med en rekke butikker, underholdning og spisesteder. For friluftsentusiaster ligger også den vakre «Parque Europa» i nærheten, perfekt for rolige spaserturer og familieutflykter. Moderne design og fasiliteter Denne boligbygningen består av 17 enheter, med ettromsleiligheter samt leiligheter med 1, 2 og 3 soverom. Alle leilighetene er designet med tanke på en moderne livsstil, og har et romslig interiør og høy kvalitet. Beboerne kan nyte et felles takområde med et oppvarmet svømmebasseng i glass, perfekt for avslapning året rundt. Ekstra oppbevarings- og beliggenhetsfordeler Bygningen tilbyr også store lagerrom i kjelleren, noe som gir ekstra plass til eiendelene dine. Torreviejas viktigste severdigheter, som Alicante lufthavn (45 km unna) og nærliggende golfbaner som Villamartín (10 km), gjør dette til et ideelt sted for deg som ønsker et levende bomiljø med gode forbindelser. Denne eiendommen i hjertet av Torrevieja tilbyr alt du trenger for et moderne liv ved kysten.