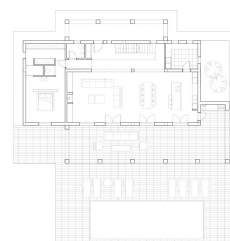




Spazio	Superficie
Superficie	13000 m ²
Superficie	346 m ²
Superficie	300 m ²
Superficie	81 m ²



Tipo di alloggio : Chalet indipendente

posizione : Moraira_Teulada

dormitori : 4

servizi igienici : 4

giardino : privato

orientamento : questo

vista : Alla piscina e giardino privato

parcheggio : Parcheggio in giardino privato

abitazione : 346 m²

trama : 13000 m²

Sup. Terrazze : 300 m²

✓ sauna

✓ terrazzo

Spaziosa villa con 4 camere da letto con vista sul mare a Moraira.

Al piano terra troviamo un ampio soggiorno-pranzo e cucina a vista, camera matrimoniale con armadio a muro e bagno, terrazzo frontale con accesso alla piscina. Al primo piano ci sono tre camere da letto con armadi a muro e tre bagni en-suite.

Dispone inoltre di un seminterrato di 81 mq con cantina.

La villa sarà costruita con materiali di alta qualità. La cucina sarà scelta dal cliente, mobili da cucina, controsoffitti ed elettrodomestici. Aria condizionata con impianto di climatizzazione (a condensazione) nei soggiorni e nelle camere da letto, marca Mitsubishi.

La piscina sarà realizzata con doccia esterna con allaccio acqua calda/fredda. Cancelli d'ingresso automatico per auto con telecomando e cancello pedonale automatico. Giardino a scelta del cliente.

Moraira è una piccola città con buoni ristoranti, bar e diversi supermercati. C'è una spiaggia proprio accanto alla città, ideale per le famiglie. Il lungomare offre splendide viste sul Peñón de Ifach dall'altra parte della baia di Calpe. Il sentiero costiero ha viste spettacolari.

Situato a 1 ora e 15 minuti dall'aeroporto di Alicante o dall'aeroporto e dalla città di Valencia.