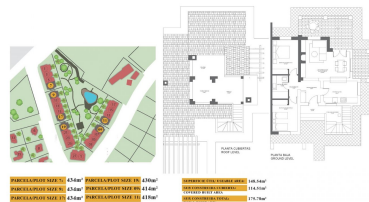
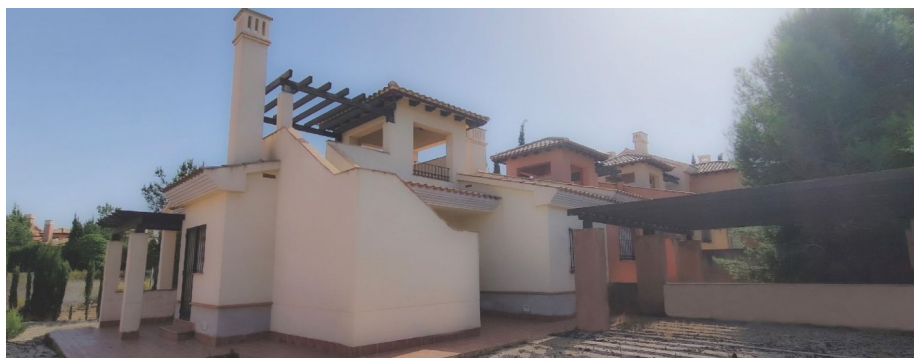


## 2 dormitori Chalet indipendente in Fuente Alamo

Ref: NP130894

**Prezzo da  
216.000€**



**Tipo di alloggio :** Chalet  
indipendente

**posizione :** Fuente Alamo

**dormitori :** 2

**servizi igienici :** 1

**giardino :** privato

**orientamento :** questo

**vista :** N / A

**parcheggio :** Parcheggio  
comunitario

**abitazione :** 175 m<sup>2</sup>

**trama :** 414 m<sup>2</sup>

✓ terrazzo

CASA BIFAMILIARE CHIAVI IN MANO A FUENTE ALAMO, MURCIA Case a schiera residenziali, ville unifamiliari e case bifamiliari a Fuente Álamo, Murcia. Ci sono sette diversi modelli di case tra cui scegliere, progettati per soddisfare i gusti di tutti. Design rustici combinati con materiali di alta qualità e un focus sul confortevole spazio abitativo ce n'è per tutti i gusti. I residenti di questa comunità privata di case belle e spaziose potranno anche godere dei propri giardini e piscine comuni. Questa casa bifamiliare dal design insolito dispone di 2 camere da letto e 1 bagno, cucina separata, soggiorno con porte finestre che conducono al portico coperto e terrazza sul tetto parzialmente coperta. Hai la possibilità di una piscina privata a un costo aggiuntivo. Fuente Álamo de Murcia è una città e un comune nella regione di Murcia, nel sud della Spagna. Si trova 22 km a nord-ovest di Cartagena e 35 km a sud-ovest di Murcia. La città si trova nel bacino del Mar Menor, circondata dai monti Algarrobo, Los Gómez, Los Victorias e Carrascoy. L'acqua di queste montagne scorre nella Rambla de Fuente Álamo e poi nel Mar Menor. Fuente Álamo si trova a 30 minuti dall'aeroporto di Murcia - Corvera.