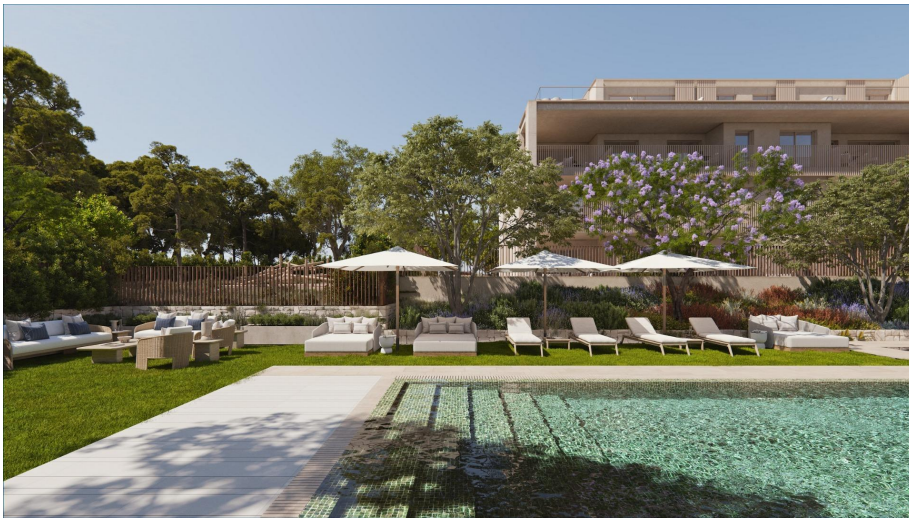


4 Chambre à coucher Appartement in Godella

Ref: NP135318

**Prix à
partir de
510.000€**



Genre de la maison :
Appartement

Localité : Godella

Chambres : 4

Salles de bains : 2

Orientation : Est

Vues : N/A

Stationnement : Parking
communautaire

Surface habitable : 136 m²

Surface du terrain : 152 m²

✓ Terrasse

NOUVELLE CONSTRUCTION RÉSIDENTIELLE A GODELLA, VALENCIA Le confort avec des qualités de première classe ! Le nouveau complexe résidentiel est composé de 5 bâtiments avec 20 appartements avec 2, 3 et 4 chambres à coucher, 2 salles de bains, cuisine ouverte avec salon spacieux, armoires encastrées, terrasse. Dans votre nouvelle maison, vous profiterez de vastes jardins, d'aires de sport et de piscines spectaculaires. Chaque bâtiment dispose de son propre garage et de salles de stockage. Facilités : Parking commun. Installations sportives. Ping-pong. Piscine pour enfants et adultes. Salle polyvalente et club social. Découvrez le charme de Godella, une destination touristique unique. Promenez-vous dans ses rues historiques, visitez ses églises et ses monuments emblématiques, et admirez les vues panoramiques du paysage agricole traditionnel. À Godella, vous trouverez un mélange parfait d'histoire et de nature - ne manquez pas l'occasion de vivre une expérience inoubliable dans ce beau coin de Valence !