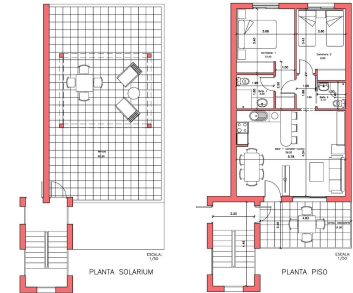


Bungalow de 2 dormitorios en Fuente Alamo

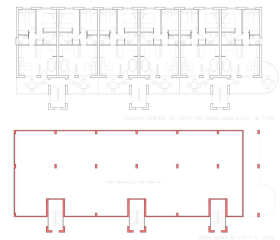
Ref: NP135847

**Precio
desde
164.627€**



SUP. UTIL : 55,50 M2.
SUP. CONSTRUIDA: 72,30 M2.
SUP. DE TERRAZAS DESC: 11,00 M2.
SUP. DE CUBIERTA : 60,20 M2.

piso de 2 Dormitorios



Tipo vivienda : Bungalow

Localidad : Fuente Alamo

Dormitorios : 2

Baños : 2

Orientación : Este

Vistas : N/A

Parking : Parking comunitario

Vivienda : 72 m²

✓ Sauna

✓ Terraza

BUNGALOWS DE OBRA NUEVA EN FUENTE ALAMO, MURCIA Residencial de obra nueva de bungalows en Fuente Álamo, Murcia. Bungalows en planta baja con jardín privado y bungalows en planta alta con solarium privado. Esta ubicación ofrece un entorno natural excepcional, alejado del bullicio de las grandes ciudades y de la presión turística de la costa. Además, nos comprometemos a trabajar desde una perspectiva de desarrollo sostenible, minimizando nuestro impacto medioambiental y maximizando la integración con la comunidad local. Aquí sus sueños de un estilo de vida tranquilo y sostenible se hacen realidad. Imagínese despertarse cada mañana en un entorno natural impresionante, rodeado de paisajes serenos y de la belleza única de la campiña murciana. Los proyectos de nueva construcción priorizan la eficiencia energética, el uso de materiales respetuosos con el medio ambiente y la integración armoniosa con el entorno rural. Desde el diseño de la propiedad hasta la planificación del desarrollo para reducir nuestra huella de carbono y promover prácticas responsables en todas las operaciones. Desarrollo dando prioridad a la eficiencia energética y la integración comunitaria para crear viviendas de alta calidad en armonía con el entorno natural. Pre-instalación de sistema de aire acondicionado por conductos, frío / calor, instalación de máquinas en las opciones. Sistema de video portero. Puerta de acceso de seguridad lacada en color, con cerradura y herrajes de seguridad antivandálicos. Armarios con maletero, forrados interiormente, lacados en blanco. Muebles de Cocina no incluidos (opcional): - Posibilidad de cualquier tipo de modificación por parte del cliente. - Encimera de piedra. - Fregadero de acero inoxidable, con grifería monomando Roca o similar. - Placa vitrocerámica, campana extractora y horno eléctrico, de acero inoxidable. Balay o similar. Sistema de placas solares fotovoltaicas, con depósito acumulador. Preinstalación de aire acondicionado por conductos, frío/calor, instalación de máquinas en opciones. Posibilidad de realizar modificaciones en la vivienda, previa valoración aprobada por ambas partes. Fuente Álamo de Murcia es una localidad y municipio de la Región de Murcia, al sur de España. Está situada a 22 km al noroeste de Cartagena y a 35 km al suroeste de Murcia. La ciudad se encuentra en la cuenca del Mar Menor, rodeada por las sierras de Algarrobo, Los Gómez, Los Victorias y Carrascoy. El agua de estas montañas fluye hacia abajo en la Rambla de Fuente Álamo y luego en el Mar Menor. Fuente Álamo se encuentra a 30 minutos del aeropuerto de Murcia - Corvera.

