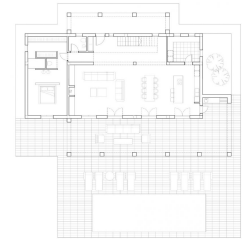




Elemento	Superficie
Superficie construida	346 m ²
Superficie parcela	13000 m ²
Superficie terrazas	300 m ²
Superficie sótano	81 m ²



Tipo vivienda : Chalet independiente

Localidad : Moraira_Teulada

Dormitorios : 4

Baños : 4

Jardín : Privado

Orientación : Este

Vistas : A la piscina y al jardín privado

Parking : Parking en jardín privado

Vivienda : 346 m²

Parcela : 13000 m²

Sup. terrazas : 300 m²

✓ Sauna

✓ Terraza

Amplio chalet de 4 dormitorios con vistas al mar en Moraira.

En la planta baja encontramos un amplio salón-comedor y cocina abierta, dormitorio principal con armario empotrado y baño, terraza delantera con acceso a la piscina. En la primera planta hay tres dormitorios con armarios empotrados y tres baños en suite.

Dispone además de un sótano de 81 m² con bodega.

La villa se construirá con materiales de alta calidad. La cocina será elegida por el cliente, armarios de cocina, encimera y electrodomésticos. Aire acondicionado con sistema de climatización (condensado) en los salones y dormitorios marca Mitsubishi.

La piscina se construirá con una ducha exterior con conexión de agua caliente/fría. Puerta de entrada automática para los coches con mando a distancia y puerta peatonal automática. Jardín a elegir por el cliente.

Moraira es un pequeño pueblo con buenos restaurantes, bares y varios supermercados. Hay una playa justo al lado del pueblo, ideal para las familias. El paseo marítimo ofrece unas vistas preciosas al peñón de Ifach al otro lado de la bahía de Calpe. El camino de la costa tiene vistas espectaculares.

Situado a 1 hora 15 minutos desde el aeropuerto de Alicante o al aeropuerto y ciudad de Valencia.