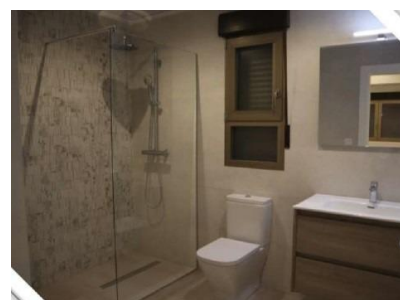


3 Schlafzimmer Freistehendes Chalet in Aspe

Ref: NP131032

Preis ab
359.000€



Gehäusetyp : Freistehendes
Chalet

Garten : Privat

Gehäuse : 141 m²

Lokalität : Aspe

Handlung : 420 m²

Schlafzimmer : 3

Badezimmer : 2

✓ Terrasse

NEUGEBAUTE MODERNE VILLA IN ASPE Neubau einer modernen und innovativen Design-Villa in La Romana, Aspe. Villa mit 3 Schlafzimmern, 2 Badezimmern, offener Küche mit Wohnzimmer, Terrasse, privatem Garten mit Pool und Parkplatz. Die Villen sind vorinstalliert für A/C warm und kalt und elektrische Jalousien an allen Fenstern. Außerdem können Sie die Fliesen und die Küche auswählen, so dass die Villa in Ihrem eigenen Stil und Farbe fertiggestellt wird. In der Nähe von Aspe liegt die besondere Stadt La Romana, die von unserer Anlage aus leicht zu Fuß zu erreichen ist. La Romana hat eine florierende Wirtschaft, die auf der Landwirtschaft rund um die Stadt basiert, und dieser Wohlstand spiegelt sich in den malerischen, von Palmen gesäumten Straßen wider, die sehr gut gepflegt sind. Es gibt ein medizinisches Zentrum, mehrere Supermärkte, Eisenwarengeschäfte, Banken, Bäcker, Restaurants, Bars und Cafés sowie einen samstäglichen Straßenmarkt, auf dem Sie lokal angebautes Gemüse und frischen Fisch kaufen können. Die Region ist bekannt für den Anbau von Weintrauben und die Herstellung einer breiten Palette von Weinen, die in den traditionellen Bars zusammen mit vielen verschiedenen leckeren lokalen Tapas verkostet werden können, und Sie können auch die vielen Bodegas in der Nähe der Stadt besuchen. Für Golfliebhaber gibt es zwei ausgezeichnete Golfplätze, Font de Llop in Aspe und Alenda Golf in Monforte del Cid, die nur 15 Autominuten entfernt sind. Die Strände und der Flughafen von Alicante sind nur 30 Autominuten entfernt. La Romana ist ein sicherer und freundlicher Ort zum Leben und der Besitz einer Immobilie in La Romana versetzt Sie in das Herz einer echten Gemeinschaft - mit allen Annehmlichkeiten, die Sie für Ihr tägliches Leben benötigen, direkt vor Ihrer Haustür.